



สปสช.

สำนักงานหลักประกันสุขภาพแห่งชาติ

## ระเบียบวาระที่ ๓.๘

รายงานความก้าวหน้าการดำเนินการงบประมาณบริการทางการแพทย์  
ที่เบิกจ่ายในลักษณะงบลงทุน ปี ๒๕๖๒ หน่วยบริการสังกัด สป.สร.

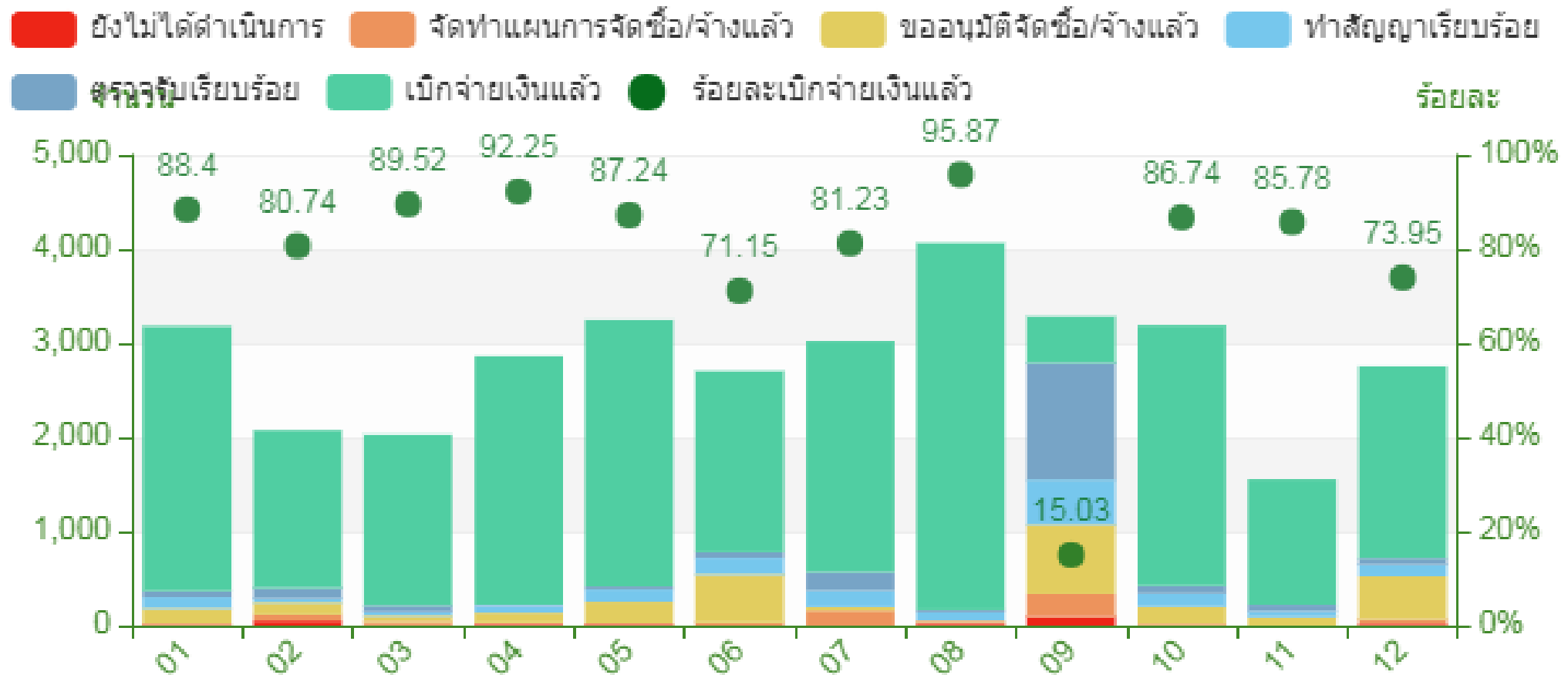
การประชุมคณะทำงานกำหนดแนวทางการใช้จ่ายเงินกองทุนหลักประกันสุขภาพแห่งชาติ

ของหน่วยบริการสังกัดสำนักงานปลัดกระทรวงสาธารณสุข (๕x๕) ระดับเขต

ครั้งที่ ๑/๒๕๖๒ วันที่ ๒๓ มกราคม ๒๕๖๒ เวลา ๑๐.๓๐ – ๑๓.๓๐ น.

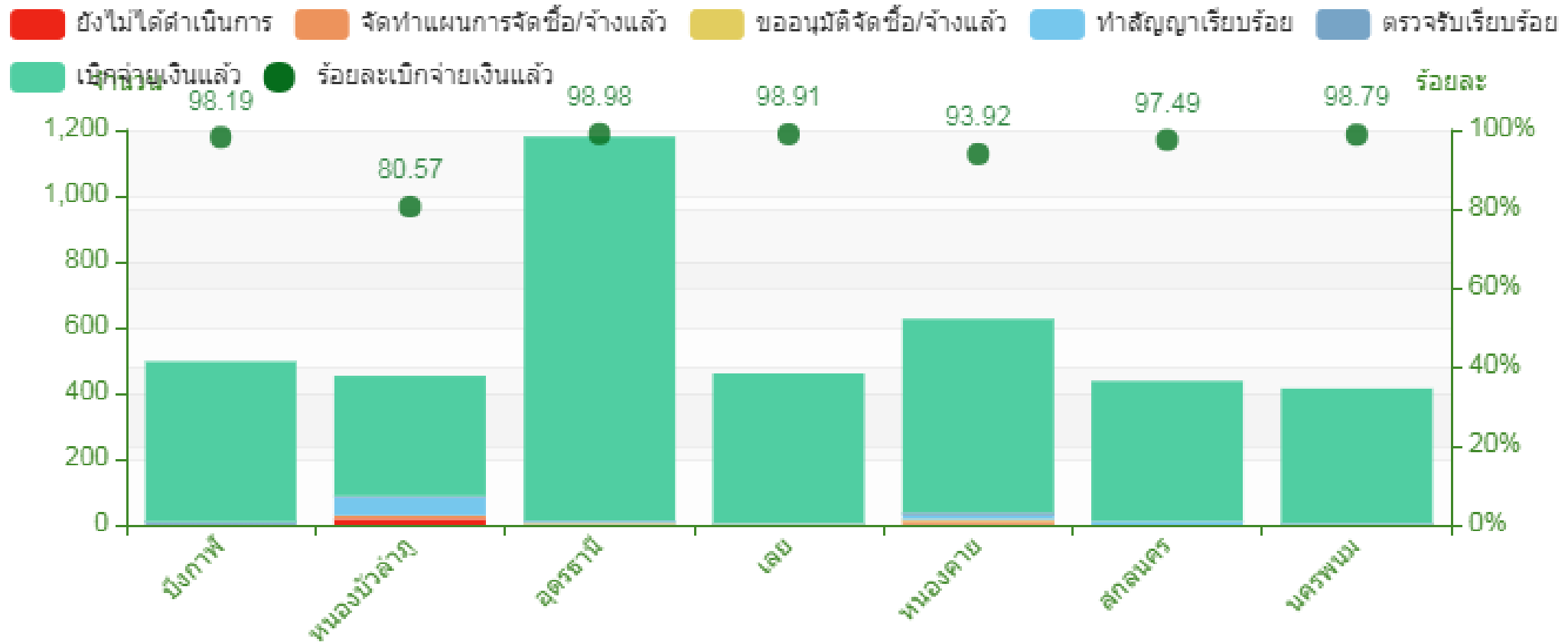
ณ ห้องประชุมเล็ก(ข้างสระว่ายน้ำ) ชั้น๒ โรงแรมประจักษ์ตรา ดีไซน์ โฮเทล อ.เมือง จ.อุดรธานี

แสดงจำนวนร้อยละสถานการณ์ดำเนินการ ภาพรวม ปีงบประมาณ ๒๕๖๑  
หน่วยบริการสังกัด สป.สธ. งบรวม ๑๐๐% เปรียบเทียบระดับเขต



Data from : ระบบรายงานการใช้จ่ายเงินค่าบริการทางการแพทย์ที่เบิกจ่ายในลักษณะงบลงทุน  
@210162

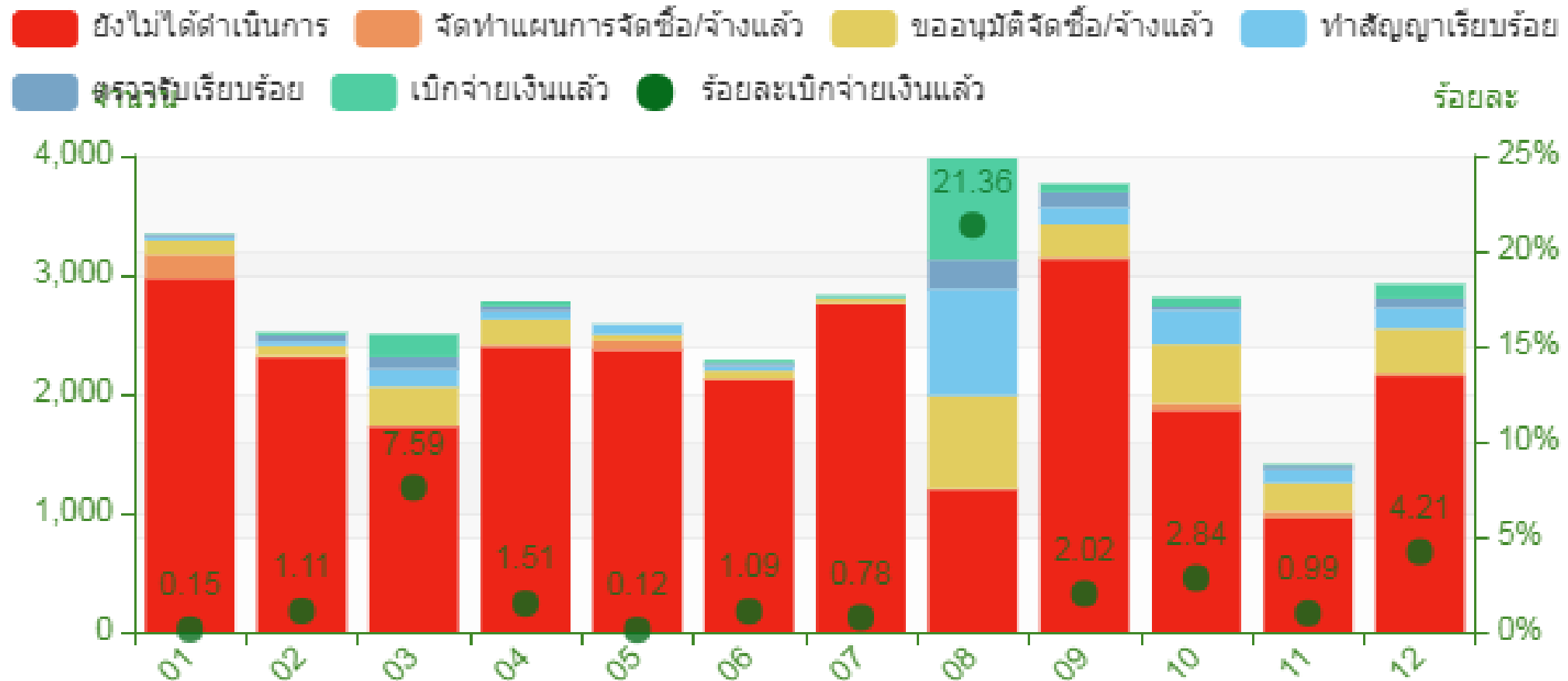
แสดงจำนวนร้อยละสถานการณั้ดำเนินการ ภาพรวม ปีงบประมาณ ๒๕๖๑  
หน่วยบริการสังกัด สป.สธ. งบรวม ๑๐๐% เปรียบเทียบระดับจังหวัด



ยังไม่ได้ดำเนินการ ๒๑ รายการ

จังหวัด	หน่วยบริการ	จำนวนรายการ
หนองบัวลำภู	รพ.สุวรรณคูหา	17
นครพนม	รพ.นครพนม	2
หนองคาย	รพ.ศรีเชียงใหม่	1
เลย	รพ.วังสะพุง	1

แสดงจำนวนร้อยละสถานการณั้ดำเนินการ ภาพรวม ปีงบประมาณ ๒๕๖๒  
หน่วยบริการสังกัด สป.สธ. งบรวม ๑๐๐% เปรียบเทียบระดับเขต

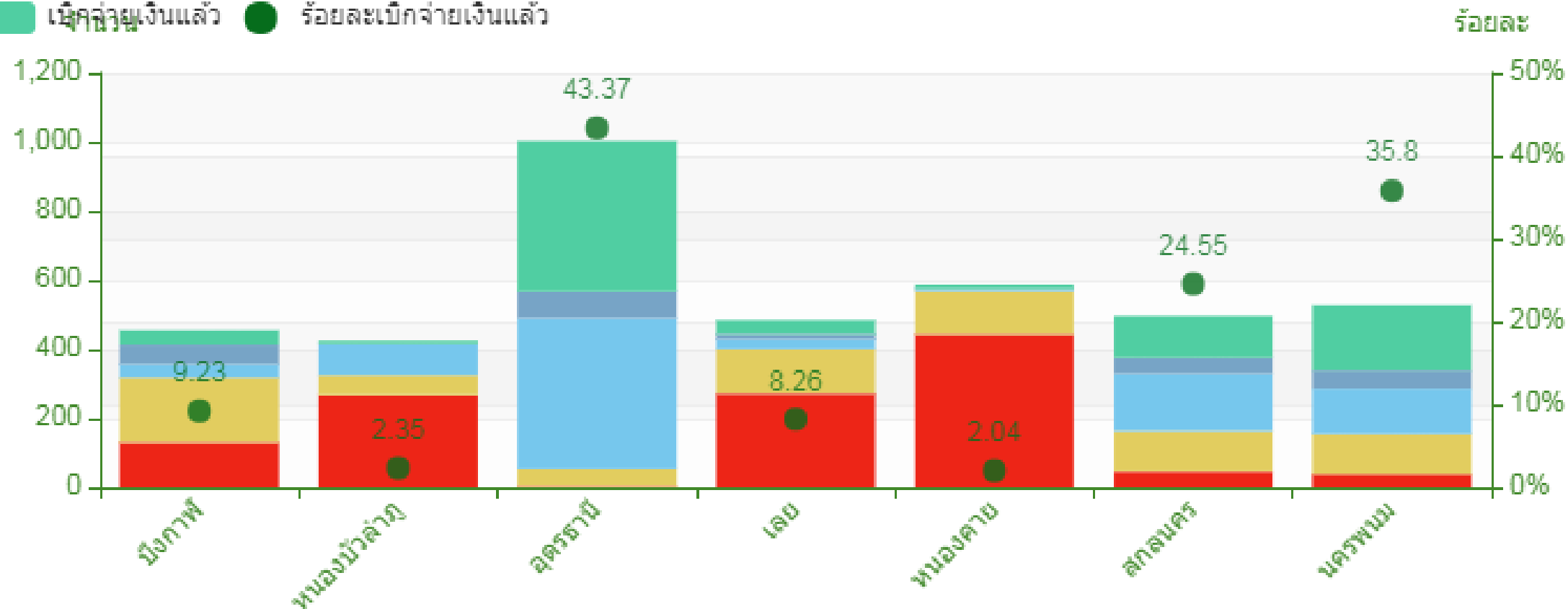


Data from : ระบบรายงานการใช้จ่ายเงินค่าบริการทางการแพทย์ที่เบิกจ่ายในลักษณะงบลงทุน  
@210162

# แสดงจำนวนร้อยละสถานการณั้ดำเนินการ ภาพรวม ปีงบประมาณ ๒๕๖๒ หน่วยบริการสังกัด สป.สธ. งบรวม ๑๐๐% เปรียบเทียบระดับจังหวัด



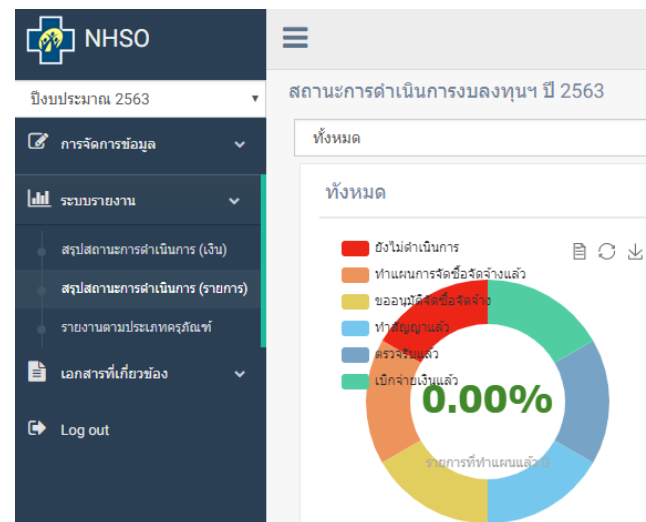
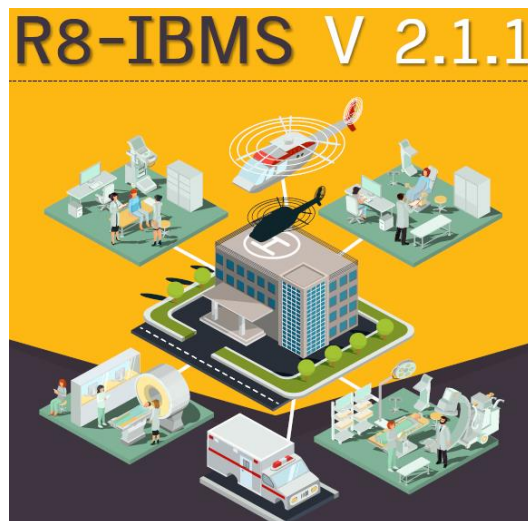
■ ยังไม่ได้ดำเนินการ ■ จัดทำแผนการจัดซื้อ/จ้างแล้ว ■ ขออนุมัติจัดซื้อ/จ้างแล้ว ■ ทำสัญญาเรียบร้อยแล้ว ■ ตรวจรับเรียบร้อยแล้ว  
■ เบิกจ่ายเงินแล้ว ● ร้อยละเบิกจ่ายเงินแล้ว



**Data from :** ระบบรายงานการใช้จ่ายเงินค่าบริการทางการแพทย์ที่เบิกจ่ายในลักษณะงบลงทุน  
@210162

วันที่ ๒๓ มกราคม ๒๕๖๒ ประชุม คทง.งบลงทุน ระดับเขต เพื่อ

- ติดตามความก้าวหน้าการดำเนินงาน ปัญหาและอุปสรรค ข้อเสนอแนะ
- การกำกับติดตาม : ระบุพื้นที่เป้าหมาย
- วางแผนการดำเนินงาน ปี ๒๕๖๓ : โปรแกรม R๘IBMS และ โปรแกรมงบลงทุน สปสช.



- รับทราบความก้าวหน้าการดำเนินงานเบิกจ่ายงบค่าบริการทางการแพทย์ที่เบิกจ่ายในลักษณะงบลงทุน ปีงบประมาณ ๒๕๖๑-๒๕๖๒ หน่วยบริการสังกัด สป.สร.
- มอบ สสจ.จังหวัดทุกแห่งในพื้นที่ กำกับ ติดตามและเร่งรัดการดำเนินการเบิกจ่ายงบค่าบริการทางการแพทย์ที่เบิกจ่ายในลักษณะงบลงทุน ปีงบประมาณ ๒๕๖๑-๒๕๖๒
- มอบ สำนักงานเขตสุขภาพที่ ๘ และ สำนักงานหลักประกันสุขภาพ เขต ๘ อุดรธานี รายงานความก้าวหน้าในการประชุมครั้งต่อไป